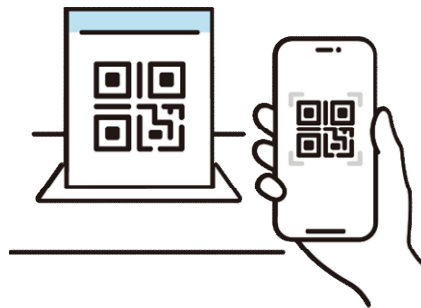


## 新規会員登録方法①

### 1 登録ページへアクセス

登録期限

5月27日(月) 19:00まで



- スマートフォンの場合  
QRコードを読み取って  
ページへアクセス

### 2 必要事項を入力して、「会員登録する」をクリック



- 個人会員の方  
→会員番号(9桁)の入力  
をお願いします
- 会員番号がわからない  
方はエスポまでお問い合  
わせください。

会員登録が済むと、  
登録したアドレス宛に  
仮登録完了メールが  
届きます

## 新規会員登録方法②

### 3 メールURLをタップし、登録を完了する



**espo-school-dev**  
宛先:

**espo-school-dev メールアドレスの確認**

下記の URL にアクセスして、メールアドレスの確認を行ってください。

<https://espo-school-dev.hacomono.jp/api/member/members/mail-address-confirm-complete?token=3d5c12574c87a7e27ecc8e534d8211b0c9>

※当メールは送信専用アドレスからお送りしています。返信頂いてもご回答できませんのでご了承ください。

※このメールに心あたりがない場合は、第三者がメールアドレスの入力を誤った可能性があります。その際は、大変お手数ではありますが、メールを破棄していただきますようお願いいたします。

メールアドレス認証

メールアドレスの確認手続きが完了しました。

プラン契約に進む

マイページに移動

ああ espo-school-dev.hacomono.jp

### 4 仮登録完了！

以上で仮登録作業は完了です。

本登録作業につきましては、エスポスタッフが行いますので、本登録完了まで今しばらくお待ちくださいませ。

運用開始は**6/1(土)**を予定しています。

※スタジオの利用をご希望の方は他の手続きがございますので、フロントへお声がけください。



## 確認メールが届かない場合

### 1 入力したメールアドレスが正しいかご確認ください。



町名・番地  
ビル・マンション名などがある場合

緊急連絡先 必須  
15歳未満のお子さまを登録する場合、保護者の方の情報を入力してください

姓  名   
姓(カナ)  名(カナ)

08012345678

メールアドレス 必須  
user@em.hacomono.jp

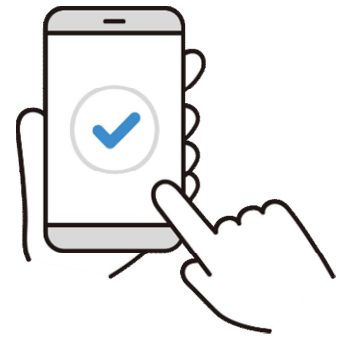
▼ docomo、SoftBank、au のメールをご利用の方へ  
携帯メール(docomo、SoftBank、au)の場合、予約メールが届かないことがあるため、会員登録前に「@em.hacomono.jp」から届くメールの受信許可設定をお願いいたします。

パスワード 必須

配信希望  
 キャンペーン・お知らせ等の情報をメールで受け取る

間違って入力していた場合は、  
正しいメールアドレスを入力の上、  
再度新規利用登録画面よりご登録ください。

新規登録手順①に戻る



### 2 迷惑メールの「フィルタリング設定」「ドメイン指定受信設定」をしていないか、ご確認ください。

設定をしている場合は、

**「@em.hacomono.jp」から届くメールの  
受信許可設定をお願いします。**

設定後、再度新規利用登録画面よりご登録ください。

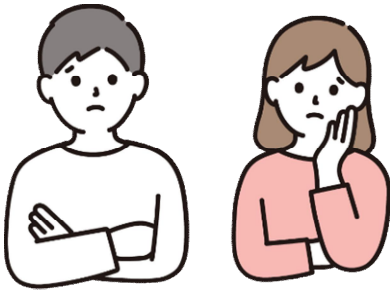
新規登録手順①に戻る



※なお、エスポではお持ちのスマホの設定方法は分かりかねますので、  
購入された携帯ショップ等にて設定方法をご確認ください。

## 会員サイトのブックマーク登録について

●次からはどうやってサイトにアクセスすればいいの【



設定をすれば、ホーム画面から直接サイトにアクセスできます！



★ サイトをホーム画面に登録しておくとうすぐに開けて便利！

### 【iPhoneの場合】



### 【Androidスマホの場合】

