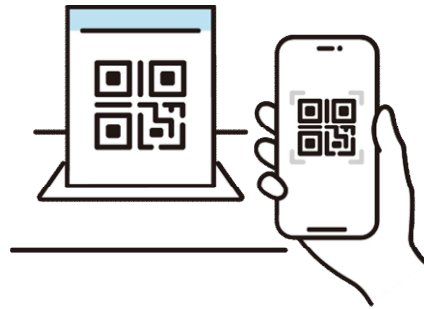


【スクール】 新規会員登録方法①

1 登録ページへアクセス

登録期限

5月27日(月) 19:00まで



- スマートフォンの場合
QRコードを読み取って
ページへアクセス

2 必要事項を入力して、「会員登録する」をクリック



新規会員登録

ご利用には会員登録が必要となっております。
「無料体験レッスン」へのご参加もWEBアカウント
登録が必要となります。

ログインIDとなるメールアドレスとパスワードを入力してください。

お客様情報を入力

氏名 必須

遠鉄 太郎

氏名(カナ) 必須

エンテツ タロウ

性別

男性 女性

生年月日 必須



配信希望

キャンペーン・お知らせ等の情報をメールで受け取る

ESPO会員番号確認欄

メンバー会員の方は会員カード裏面に記載の会員番号9桁を入力してください。

※会員番号の入力間違いにご注意ください。
※メンバー会員の方は必ずご入力ください。
※法人会員でご利用の方、エスポ会員でない方は、「なし」とご入力ください。

999999999

下記規約に同意の上、【会員登録】ボタンを押してください。

利用規約に同意する

会員登録する

予約スケジュール

- スクール会員の方
→ 会員番号(9桁)の入力
をお願いします
- 会員番号がわからない
方はエスポ袋井までお問い合わせください。

会員登録が済むと、
登録した**アドレス宛**に
仮登録完了メールが
届きます

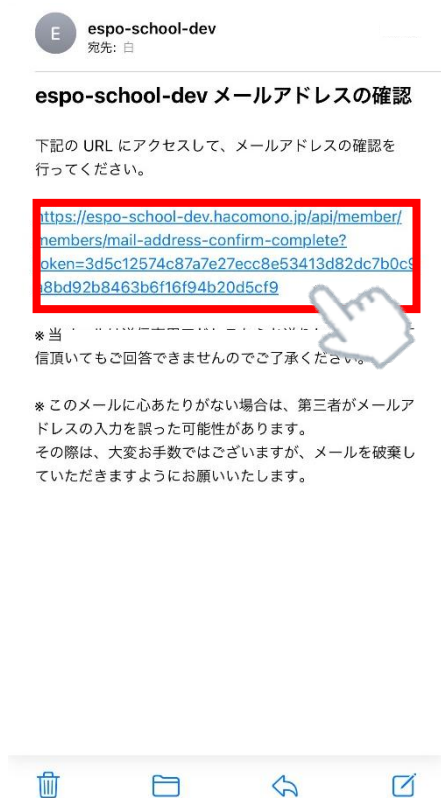
お客様情報には在籍中の「お子様の名前」を入力ください

兄弟姉妹で在籍している場合はお一人目登録後にマイページより追加が可能です

詳しくは「家族アカウント設定方法 (P3)」をご覧ください

【スクール】新規会員登録方法②

3 メールのURLをタップし、登録を完了する



4 1名のみ：仮登録完了 / 兄弟姉妹がいる方：P3へ

1名のみ在籍の場合は、以上で仮登録作業完了です。

本登録作業につきましては、エスポスタッフが行いますので、
本登録完了まで今しばらくお待ちくださいませ。

運用開始は6/1(土)を予定しています。

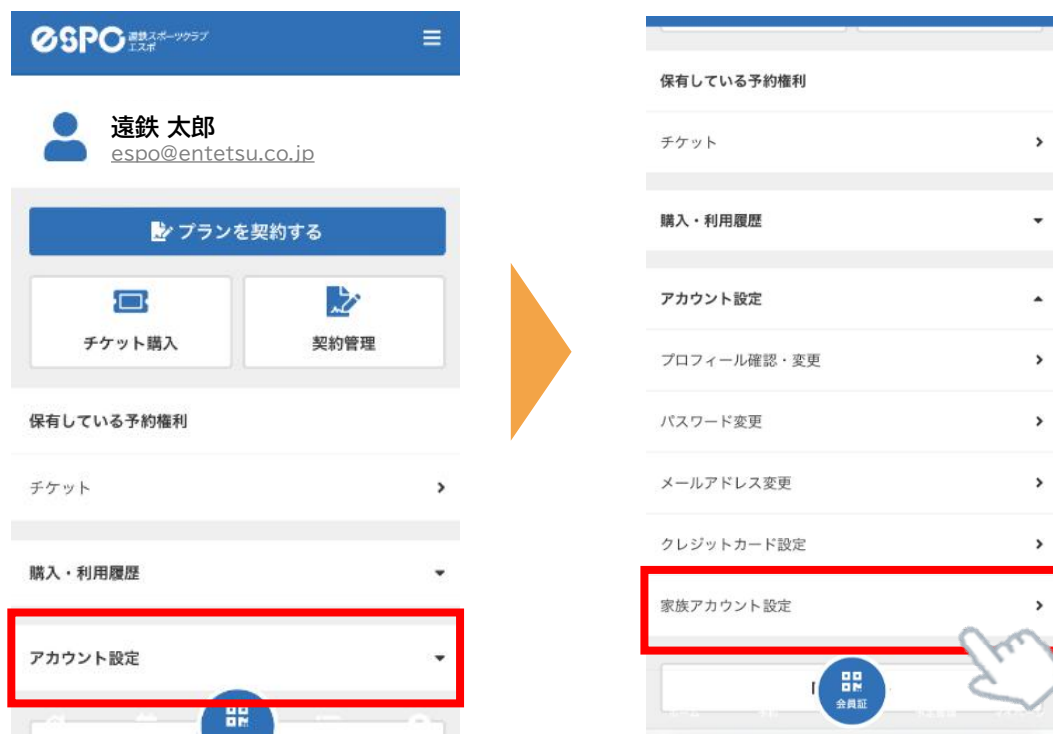
兄弟姉妹で通われる場合は

家族アカウント設定 (P3)へお進みください。



【スクール】 家族アカウント設定方法①

1 マイページを開き「アカウント設定」から「家族アカウント設定」をクリック



2 「アカウントを追加」より兄弟姉妹情報を入力し、「アカウントを追加する」をクリック



【スクール】 家族アカウント設定方法②

3 家族アカウント設定完了！



家族アカウント設定画面に
在籍している方の情報がすべて
表示されれば家族アカウントの
設定完了です。

本登録作業につきましては、
エスポスタッフが行いますので、
本登録完了まで今しばらくお待ちくだ
さいませ。 **6/1(土)**運用開始予定

★ アカウント切替方法

マイページの「アカウント切替」より
切り替え先アカウントを選択し「変更」をクリック



確認メールが届かない場合

1 入力したメールアドレスが正しいかご確認ください。



町名・番地
ビル・マンション名などがある場合

緊急連絡先 必須
15歳未満のお子さまを登録する場合、保護者の方の情報を入力してください

姓 名
姓(カナ) 名(カナ)

08012345678

メールアドレス 必須
user@em.hacomono.jp

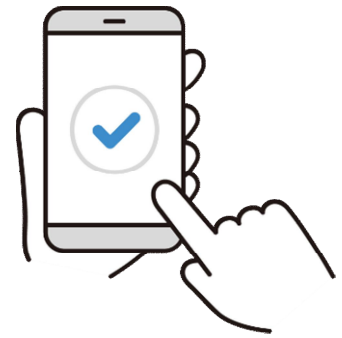
▼ docomo、SoftBank、au のメールをご利用の方へ
携帯メール(docomo、SoftBank、au)の場合、予約メールが届かないことがあるため、会員登録前に「@em.hacomono.jp」から届くメールの受信許可設定をお願いいたします。

パスワード 必須

配信希望
 キャンペーン・お知らせ等の情報をメールで受け取る

間違って入力していた場合は、
正しいメールアドレスを入力の上、
再度新規利用登録画面よりご登録ください。

新規登録手順①に戻る



2 迷惑メールの「フィルタリング設定」「ドメイン指定受信設定」をしていないか、ご確認ください。

設定をしている場合は、

**「@em.hacomono.jp」から届くメールの
受信許可設定をお願いします。**

設定後、再度新規利用登録画面よりご登録ください。

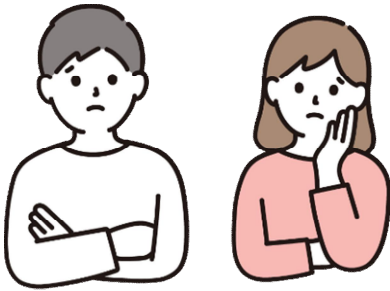
新規登録手順①に戻る



※なお、エスポではお持ちのスマホの設定方法は分かりかねますので、
購入された携帯ショップ等にて設定方法をご確認ください。

会員サイトのブックマーク登録について

●次からはどうやってサイトに
アクセスすればいいの？



設定をすれば、ホーム画面から
直接サイトにアクセスできます！



★ サイトをホーム画面に登録しておくとうすぐに開けて便利！

【iPhoneの場合】



【Androidスマホの場合】

