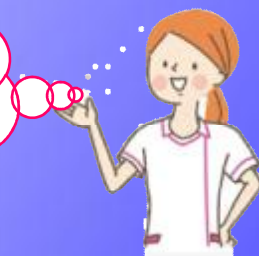


5/15(月)~
トレーニングジム

ご登録希望の
お客様は
スマホをご持参ください！



新システム導入！

スマホで管理できる「i☆Trainer」

- ① トレーニングメニューをスマホで見れる！
- ② 血圧と体重をスマホに入力→グラフも見れる！
- ③ In Body（体組成）の結果をスマホで見れる！



☞ こちらは、会員登録が必要です。
ご希望の方はジムスタッフまでお声掛けください。



※ 5/15(月)~5/29(月)までは、
今まで通りパソコン入力を併用し、
メニューや血圧・体重グラフの印刷も可能です。

※ 6/1(木)からは、
「i☆Trainer」のみの運用になります。
今までのパソコン入力は廃止いたします。